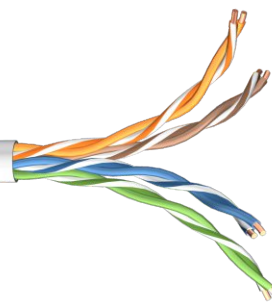


FABRIZERO U/UTP CAT. 5E LSZH 24AWG



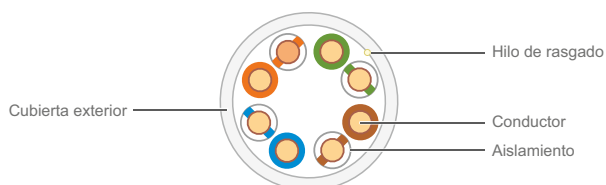
Aplicación

10Base-T; 100Base-T
4/16 Mbps Token-ring; 55/155 Mbps ATM; 100 Mbps TP-PMDD; 1000 Mbps Base-T
Power over Ethernet PoE / PoE+

Normas de referencia: ANSI/TIA-568-C.2, ISO/IEC 11801



Características constructivas	Valores
Conductores: hilo de cobre desnudo	24AWG
Número de pares:	4
Aislamiento: compuesto de polietileno	PE
Identificación de los conductores:	Ver tabla
Hilo de rasgado de cubierta:	SÍ
Cubierta exterior: compuesto LSZH	LSZH
Color de la cubierta exterior:	Blanco
Diámetro exterior aproximado:	5,0 ± 0,3 mm
Peso aproximado	30 kg/km
Radio de curvatura mínimo:	8 x Ø exterior



Características técnicas	Valores
Resistencia del aislamiento	≥ 5000 MΩ*km
Resistencia máxima del conductor DC a 20 °C	93,8 Ω / km
Tensión máxima recomendada	50 N / mm
Capacitancia nominal	≤ 56 nF / km (@1 kHz)
Velocidad de propagación	67-69 %
Desviación de retraso máxima	< 45 ns/100 m
Tensión de ensayo	300 V
Temperatura de servicio	-20 °C a +60 °C (servicio)

Comportamiento frente al fuego	Normas
No propagador de la llama	UNE-EN 60332-1
Baja emisión de humos	UNE-EN 50339 / IEC 61034-2
Bajo contenido en halógenos	IEC 60754-3

Aislamiento - Identificación de los conductores Nº conductor / color		
Pares	Conductor 1	Conductor 2
1	Blanco/azul	Azul
2	Blanco/naranja	Naranja
3	Blanco/verde	Verde
4	Blanco/marrón	Marrón

Características de transmisión							
Frecuencia (MHz)	RL (dB)	ATT (dB/100 m)	NEXT (dB)	PS-NEXT (dB)	ACRF (dB)	PS ACRF (dB)	PD máx. (ns/100 m)
4	23.0	4.1	56.3	53.3	51.8	48.8	552.0
8	24.5	5.8	51.8	48.8	45.7	42.7	546.7
10	25.0	6.5	50.3	47.3	43.8	40.8	545.4
16	25.0	8.2	47.2	44.2	39.7	36.7	543.0
20	25.0	9.3	45.8	42.8	37.8	34.8	542.0
25	24.3	10.4	44.3	41.3	35.8	32.8	541.2
31,25	23.6	11.7	42.9	39.9	33.9	30.9	540.4
62,5	21.5	17.0	38.4	35.4	27.9	24.9	538.6
100	20.1	22.0	35.3	32.3	23.8	20.8	537.6

Referencia	Descripción
01059002	U/UTP Cat.5E 24AWG Dca - Caja 305 m
01059003	U/UTP Cat.5E 24AWG Dca - Bobina 1000 m